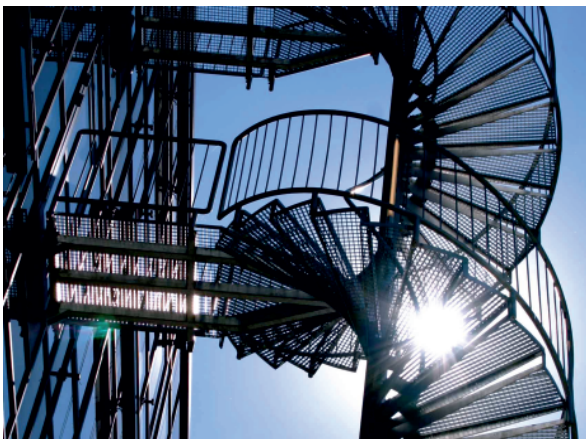


Hattersheim/Metropolregion FrankfurtRheinMain



Attraktive Büroflächen

Im Innovationspark Hattersheim an der Philipp-Reis-Straße ist ein modernes Bürozentrum entstanden. Zwei Gebäude mit jeweils 10.000 m² Nutzfläche sind bereits entstanden. Eine weitere Grundstücksfläche von ca. 8.300 m² steht für den Neubau eines weiteren Bürogebäudes bereit.

Die beiden bestehenden modernen Bürogebäude zeichnen sich durch gehobene Ausstattungsdetails aus. Sie verfügen über eine ausreichende Anzahl von Tiefgaragen- und Außenstellplätzen. Im Erdgeschoss befindet sich ein Kasino mit Vollküche, das allen Mietern zur Verfügung steht.

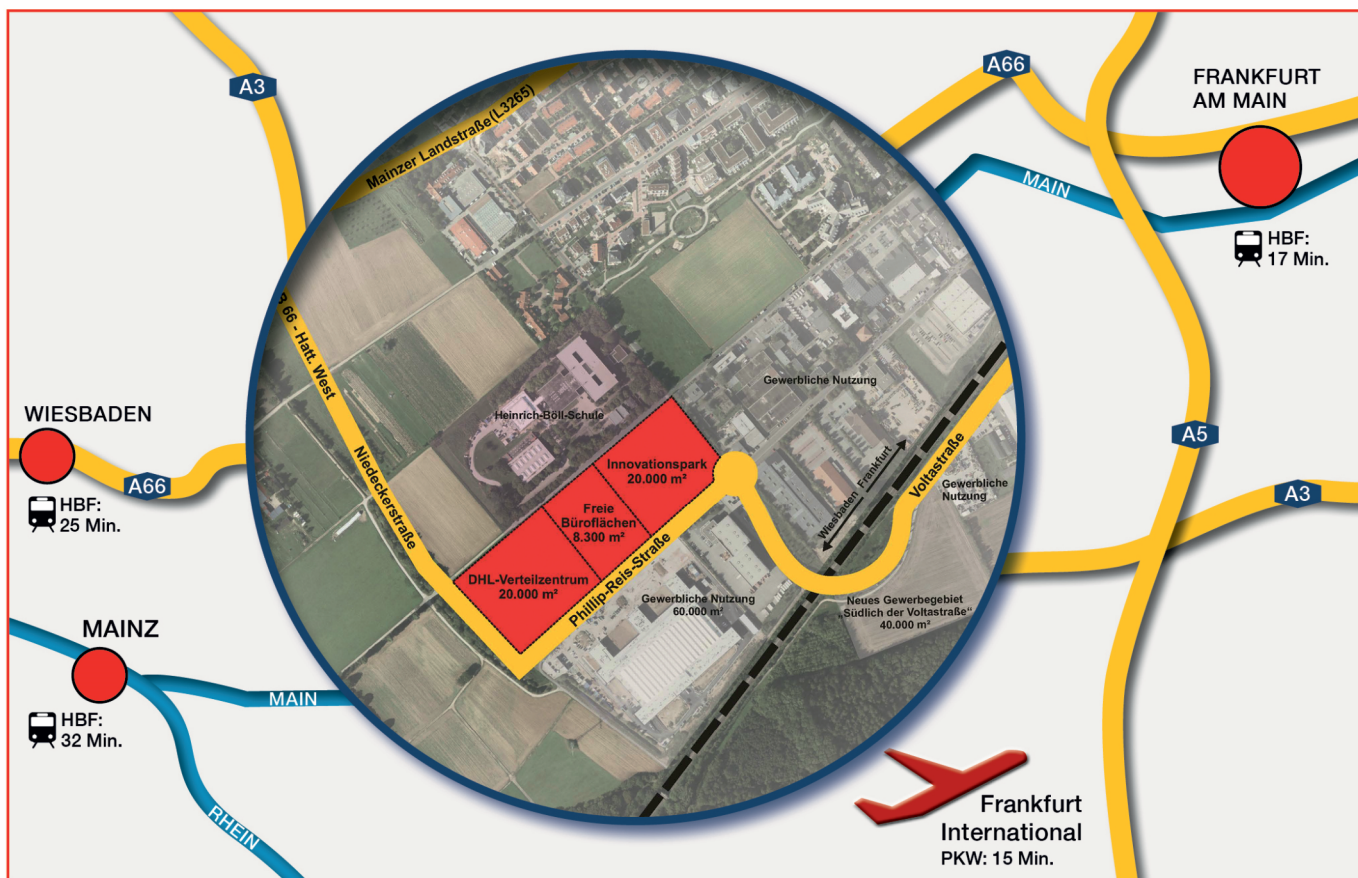
In unmittelbarer Nachbarschaft entstand im Sommer 2015 ein DHL-Verteilzentrum auf einer Fläche von rund 20.000 m².

Die direkte Anbindung an die Autobahn A 66 - mit einer Fahrtzeit von zwei Minuten - erfolgt über den Autobahnanschluss Hattersheim-West. Dies bietet Unternehmen und seinen Beschäftigten auch zu den Hauptverkehrszeiten eine zügige Erreichbarkeit des Arbeitsplatzes. Der internationale Flughafen Frankfurt/Main sowie der internationale ICE-Fernbahnhof sind in einer Fahrtzeit von unter 15 Minuten zu erreichen. Die in unmittelbarer Nähe liegende Stadtbushaltestelle mit Anbindung zur S-Bahn-Station rundet das Angebot der Erreichbarkeit des Arbeitsortes ab.

Das attraktive Stadtzentrum von Hattersheim mit Altstadt, Marktplatz, Einkaufsmöglichkeiten und einem reichhaltigen gastronomischen Angebot liegt nur fünfzehn Gehminuten entfernt. In der Nähe des Standortes sind weitere Einkaufsmärkte für den täglichen Bedarf vorhanden.

Bekannte Unternehmen wie CSL Behring GmbH, DHL, Dunkel GmbH, febis Service GmbH, ibau GmbH, Invista Resins & Fibers GmbH, Kuraray Europe GmbH, Poly-clip System GmbH & Co. KG, Santa Fe Relocation Services GmbH, Sedus Stoll AG, Trevira GmbH, Unisys Deutschland GmbH und VTU Engineering Deutschland GmbH haben im Innovationspark einen Standort gefunden.

Ihr Standort: Innovationspark



Lage:
Büroflächen in der Gesamtplanung:

Innovationspark
30.000 m²,
20.000 m² Büroflächen sind bereits entstanden.
Die Bebauung einer Grundstücksfläche von
ca. 8.300 m² ist kurzfristig möglich.

Verfügbare Flächen:

Attraktive Büromietflächen von insgesamt ca. 1.000 m²
mit Tiefgaragen- und Außenstellplätze sind vorhanden.

Bezug:
Eigentümer:

nach Absprache
privat

Entfernung zur Autobahn A 66:
Entfernung zum Stadtbus:
Entfernung zur S-Bahn Linie S 1:
Entfernung zum Flughafen Frankfurt/Main:
Entfernung zur Messe Frankfurt:

ca. 1,5 km
ca. 50 m, Taktverkehr zur S-Bahn
ca. 1 km
ca. 10 km
ca. 19 km

Ansprechpartner:

Magistrat der Stadt Hattersheim am Main
Wirtschaftsförderung
Alexander Schwarz
Telefon: +49 (0)6190 970-260
Telefax: +49 (0)6190 970-224
E-Mail: alexander.schwarz@hattersheim.de
wirtschaftsfoerderung@hattersheim.de